

## Meningokoki *Neisseria meningitidis* – chorobotwórcza

bakteria gram (-) wywołująca ciężkie zakażenia inwazyjne. Najgroźniejsze z nich to sepsa (posocznica) i zapalenie opon mózgowo-rdzeniowych, nazywane **Inwazyjną Chorobą Meningokokową** (IChM). Rezerwuarem bakterii jest człowiek, bytują one w wydzielinie nosowo-gardłowej. Bezobjawowymi nosicielami może być od 10 do 25% populacji.

Dwoinki zapalenia opon mózgowo-rdzeniowych rozprzestrzeniają się:

- **Drogą kropelkową**- kaszel, kichanie
- **Drogą kontaktu bezpośredniego i pośredniego** – picie z jednej butelki, wspólne jedzenie jednej kanapki, pocałunek

Meningokoki mogą być przyczyną zapalenia gardła, płuc, osierdzia i wsierdzia, stawów, układu moczowo-płciowego i szpiku kostnego.

**Inwazyjna Choroba Meningokokowa:**

- **Sepsa**
- **Zapalenie opon mózgowo-rdzeniowych**

Sepsa meningokokowa jest ogólnoustrojową reakcją zapalną, wywołaną uogólnionym zakażeniem. Około 70% wszystkich seps wywołanych jest przez meningokoki. Choroba rozwija się niezwykle szybko, tzw. „piorunujący przebieg” –zgon może nastąpić w ciągu 24 h od wystąpienia pierwszych objawów. U co 5 osoby, IChM wywołuje **trwałe następstwa**: niedosłuch, napady padaczki, niewydolność nerek, uszkodzenia kości. **Śmiertelność wynosi 10%.**

Inwazyjna Choroba Meningokokowa najczęściej występuje u:

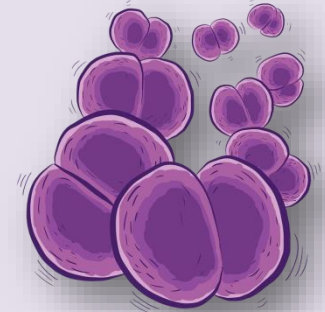
- Dzieci w wieku od 2 miesięcy do 5 lat
- Młodzieży między 11 a 24 rokiem życia

**Ryzyko zakażenia wzrasta w żłobkach, przedszkolach i szkołach, ze względu na duże zbiorowiska ludzi. Zakażeniom sprzyja sezon grypowy, ponieważ infekcje dróg oddechowych torują drogę meningokokom.**

## Objawy IChM

**Niemowlęta:**

- Gorączka > 39,5°C
- Wymioty, biegunka
- Brak apetytu
- Niepokój
- Nadmierna senność
- Zimne dłonie i stopy
- **Wypukłe, tętniące ciemiączko**
- **Odgięcie głowy ku tyłowi**
- **Krwotoczna wysypka- nie blednie od wpływem ucisku**



**Dzieci starsze:**

- Wysoka gorączka lub spadek temperatury poniżej 36°C
- Bóle głowy, mięśni i stawów
- Nudności, wymioty
- Osłabienie, senność
- Sztywność karku
- Wysypka krwotoczna

**„Test szklankowy”**

***Należy ucisnąć szklanką miejsce z wysypką, jeśli wysypka nie blednie pod wpływem ucisku i widać ją przez szkło istnieje ryzyko wystąpienia zakażenia meningokokami.***

## Profilaktyka

**Najlepszą metodą zapobiegania zakażeniom meningokokowym są **szczepienia ochronne.****

Przestrzeganie zasad higieny, częste mycie rąk, zakrywanie ust podczas kaszlu i kichania, unikanie zachowań ryzykownych tj. picie z jednej butelki, dzielenie się kanapką, palenie tego samego papierosa